

Lageplan

Vermessungsstelle:

Landkreis Vorpommern-Rügen
 Fachdienst Kataster und Vermessung

(erstellt auf Grundlage der Liegenschaftskarte
 im Maßstab 1:2000)

Blatt 1 von 1

angefertigt am: 19.01.2021

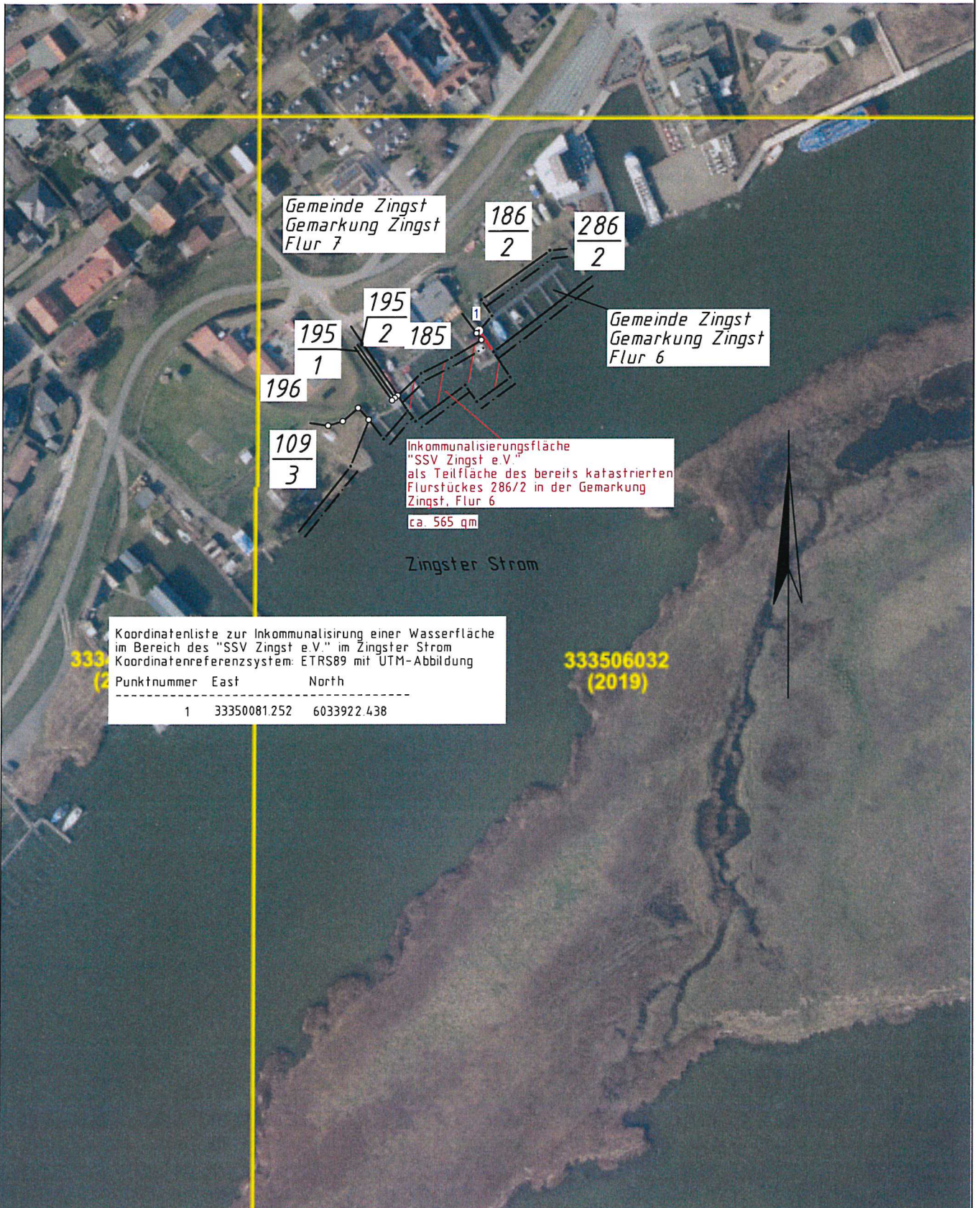
Antrags Nr. 21LVM0004

durch: A.Finn
 Dipl.-Ing (FH)

Gemeinde Zingst

Gemarkung Zingst

Flur 6



Gemeinde Zingst
 Gemarkung Zingst
 Flur 7

186
 2

286
 2

195

195
 1

2

185

Gemeinde Zingst
 Gemarkung Zingst
 Flur 6

196

109
 3

Inkommunalisierungsfläche
 "SSV Zingst e.V."
 als Teilfläche des bereits katastrierten
 Flurstückes 286/2 in der Gemarkung
 Zingst, Flur 6
 ca. 565 qm

Zingster Strom

Koordinatenliste zur Inkommunalisierung einer Wasserfläche
 im Bereich des "SSV Zingst e.V." im Zingster Strom
 Koordinatenreferenzsystem: ETRS89 mit UTM-Abbildung

Punktnummer	East	North
1	33350081.252	6033922.438

33350081
 (2019)

333506032
 (2019)