

# Lageplan

Vermessungsstelle:

Landkreis Vorpommern-Rügen  
 Fachdienst Kataster und Vermessung

erstellt auf Grundlage der Liegenschaftskarte  
 im Maßstab 1:2000

Blatt 1 von 1

angefertigt am: 19.01.2021

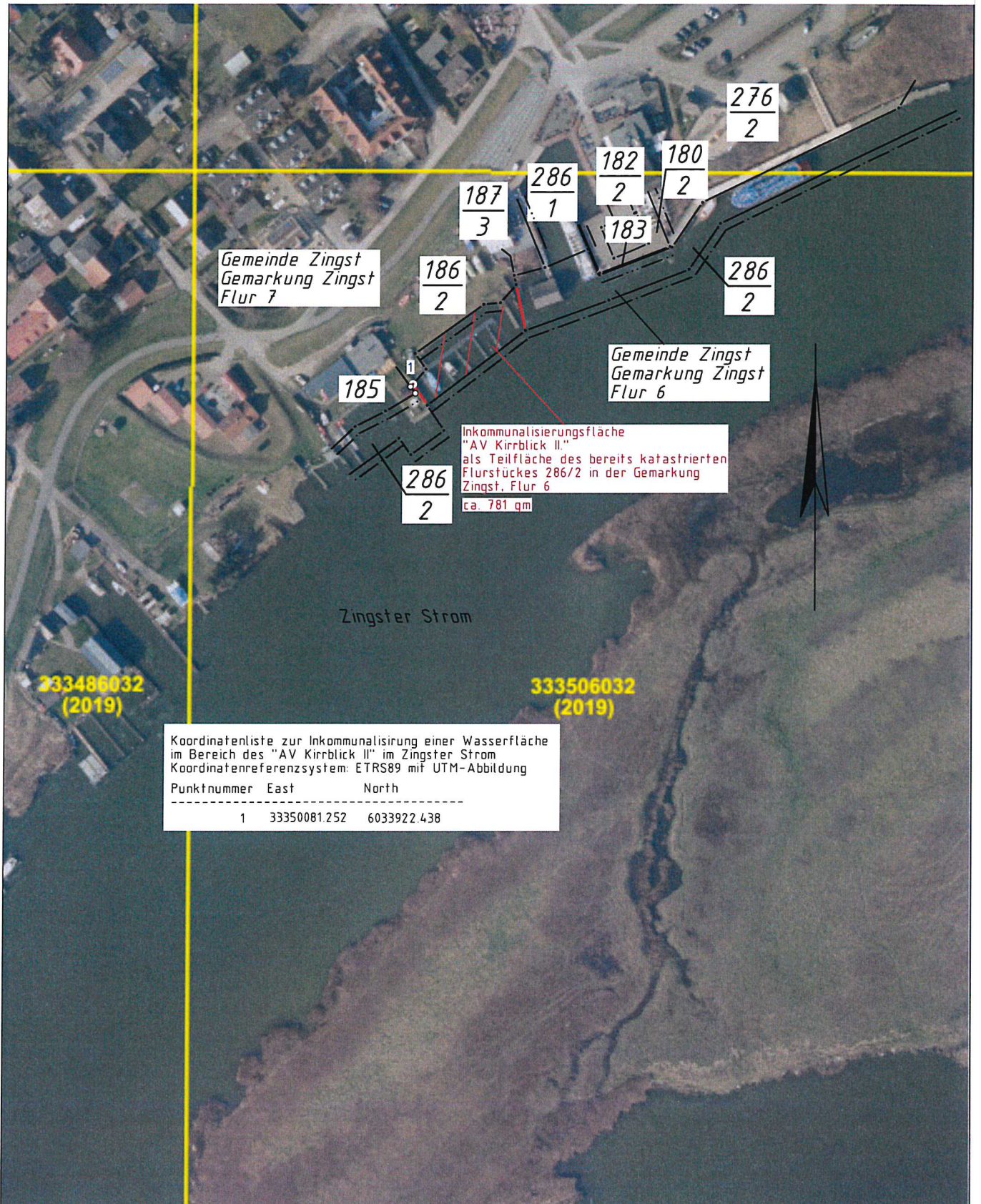
Antrags Nr. 21LVM0005

durch: A.Finn  
 Dipl.-Ing (FH)

Gemeinde Zingst

Gemarkung Zingst

Flur 6



Koordinatenliste zur Inkommunalisierung einer Wasserfläche  
 im Bereich des "AV Kirrblick II" im Zingster Strom  
 Koordinatenreferenzsystem: ETRS89 mit UTM-Abbildung

Punktnummer	East	North
1	33350081.252	6033922.438