

Lageplan

Vermessungsstelle:

Landkreis Vorpommern-Rügen
Fachdienst Kataster und Vermessung

erstellt auf Grundlage der Liegenschaftskarte
im Maßstab 1:2000

Blatt 1 von 1

angefertigt am: 19.01.2021

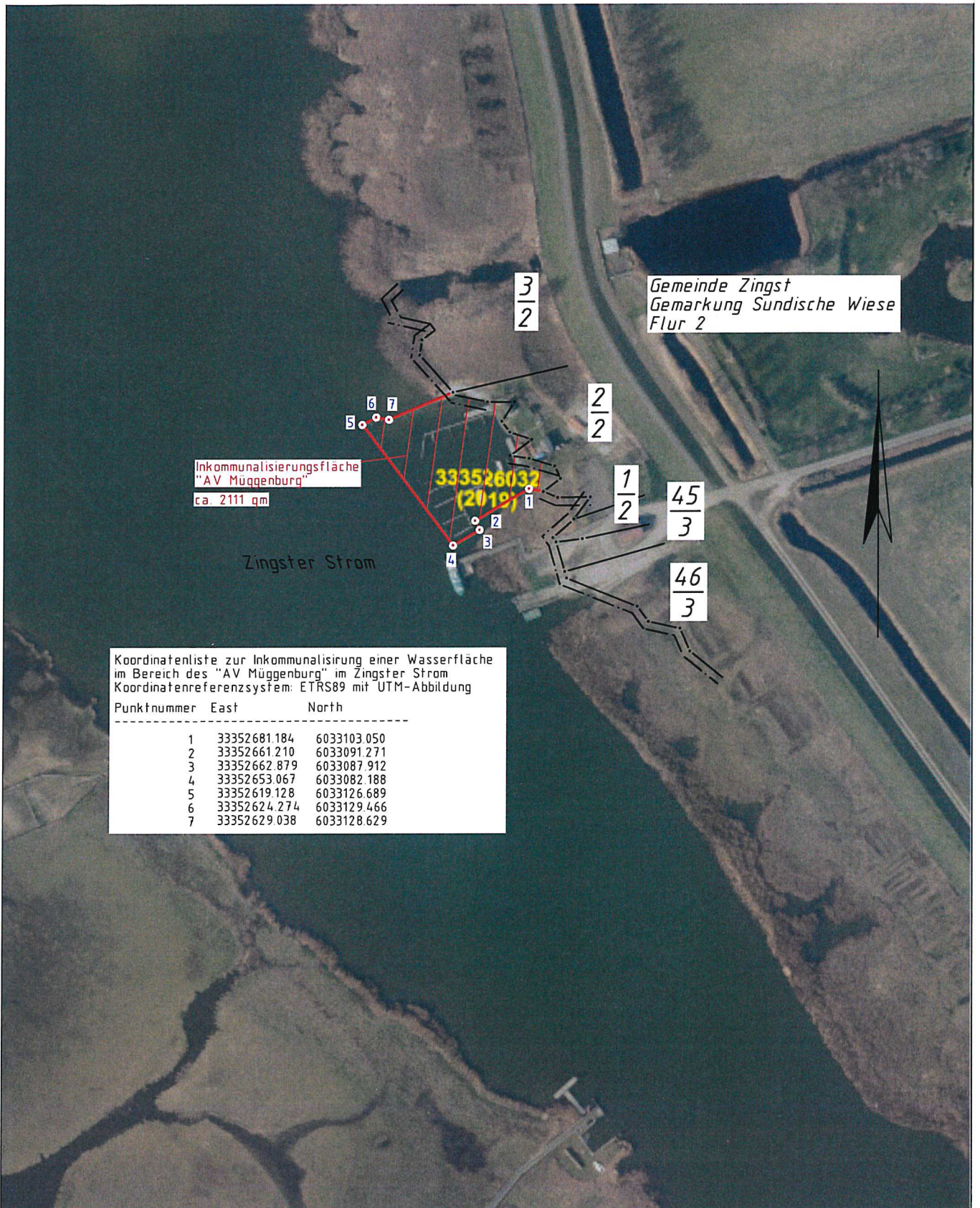
Antrags Nr. 21LVM0006

Gemeinde Zingst

Gemarkung Sundische Wiese

durch: A.Finn
Dipl.-Ing (FH)

Flur 2



Koordinatenliste zur Inkommunalisierung einer Wasserfläche
im Bereich des "AV Müggenburg" im Zingster Strom
Koordinatenreferenzsystem: ETRS89 mit UTM-Abbildung

Punktnummer	East	North
1	33352681.184	6033103.050
2	33352661.210	6033091.271
3	33352662.879	6033087.912
4	33352653.067	6033082.188
5	33352619.128	6033126.689
6	33352624.274	6033129.466
7	33352629.038	6033128.629