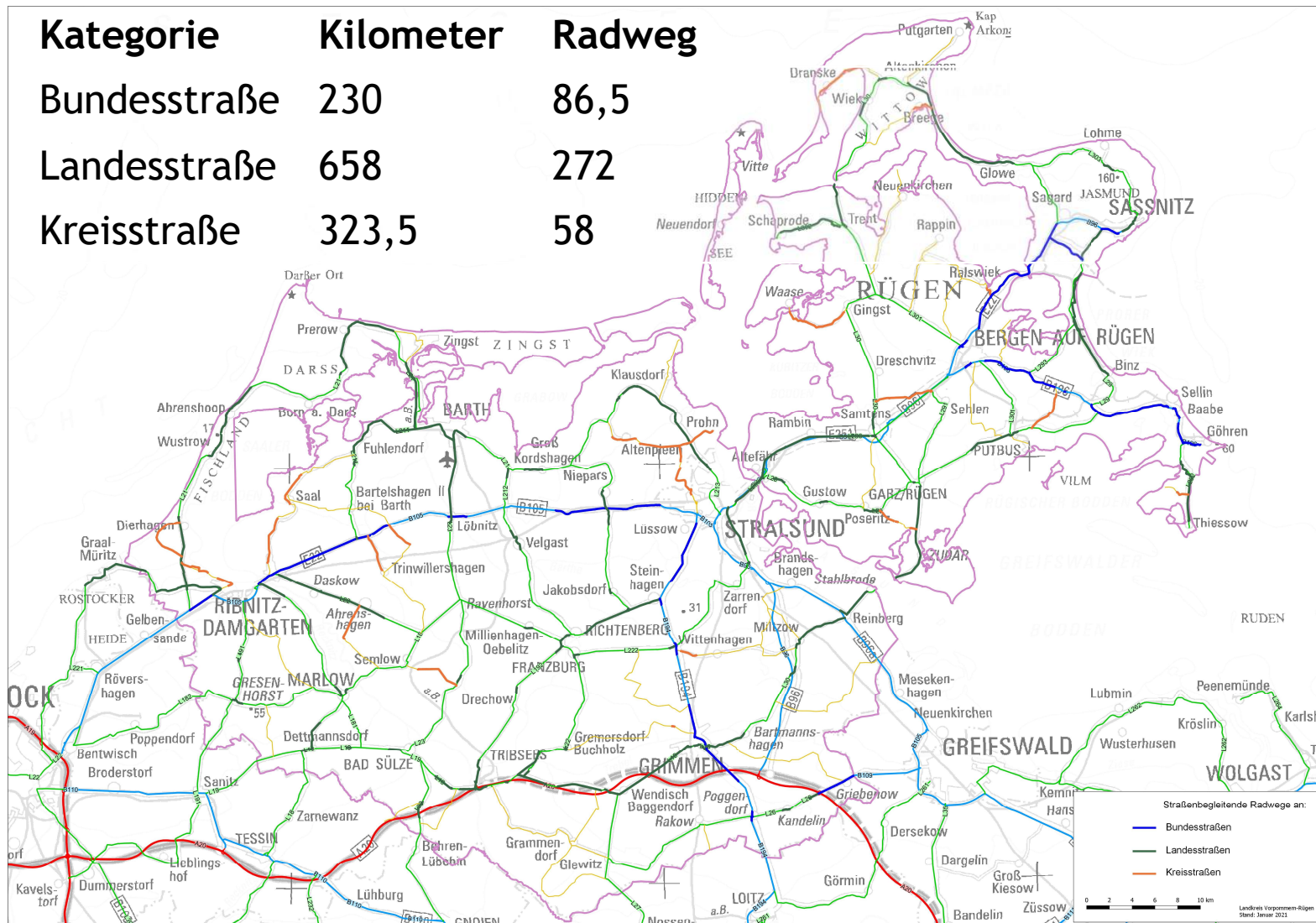


# Auswahl von Radwegebaumaßnahmen zur Verdichtung des Radwegenetzes an Kreisstraßen im Landkreis Vorpommern-Rügen

# Aktuelle Situation straßenbegleitende Radwege an Bundes-, Landes- und Kreisstraßen



# Aktuelle Situation straßenbegleitende Radwege an Kreisstraßen

Zentraler Ort	Straße	Grundschule	Weiter-führende Schule	Einkaufen	Arzt	Apotheke	Bahnhof	Amt	Tourismus	Breite Straße	Sichtbe-hinderung	Gesamt
Stedar - Bergen	RÜG 18	1		2	1	1	1	1	1	1	1	11
Thesenvitz - Bergen	RÜG 7	1		2	1	1	1	1	1	1	1	11
Tilzow - Bergen	RÜG15	1		2	1	1	1	1	1	1	1	10
Müggewalde - Grimmen	NVP 12	0		2	1	1	1	1	1	1	1	10
Kaschow - Grimmen	NVP 20	0		2	1	1	1	1	1	1	1	10
Ketelshagen - Putbus	RÜG 15	0		2	1	1	1	1	1	1	1	10
Fäsekow - Tribsees	NVP 13	1		1	1	1	1	0	1	2*	1	9
Breesen - Tribsees	NVP 9	1		1	1	1	1	0	1	2*	1	9
Kuhlrade - RDG	NVP 5	0		2	1	1	1	1	0	1	1	9
Hoikenhagen - Grimmen	NVP 15	0		1	1	1	1	1	0	1	1	8
Putgarten - Altenkirchen	RÜG 1	1		1	1	1	0	0	0	1	1	7
Groß Stubben/Frankenthal - Samtens	RÜG 12	1		0	1	1	1	1	1	1	0	7
Hildebrandshagen - Reinkenhagen	NVP 16	1		1	1	1	0	1	1	1	0	7
Ahrendsee - Reinkeinhagen	NVP 18	1		1	1	1	0	1	1	1	0	7
Brümkendorf - Marlow	NVP 5	1		0	1	1	1	0	1	0	1	7
Kuhle - Altenkirchen	RÜG 2	1		1	0	0	0	0	0	2	1	6
Oldendorf - Altenpleen	NVP 11	1		0	0	1	0	0	1	1	1	6
Kreuzung L 213 - Altenpleen	NVP 11	1		0	0	1	0	0	1	1	1	5
Lobkevitz - Breege	RÜG 3	0		0	1	1	0	0	0	2	1	5
Deyelsdorf - Grammendorf	NVP 13	1		0	0	1	0	0	0	1	0	4
Rodde - Grammendorf	NVP 14	1		0	0	1	0	0	0	1	0	4
Brönkow - Grammendorf	NVP 14	1		0	0	1	0	0	0	1	0	4
Lüttkevitz - Dranske	RÜG 2	0		0	0	0	0	0	0	2	0	3
Glewitz - Grammendorf	NVP 13	1		0	0	0	0	0	0	1	0	2

# Ergebnisse der Matrix

Abschnitt	Straße	Gesamt
Stedar - Bergen	RÜG 18	11
Thesenvitz - Bergen	RÜG 7	11
Tilzow - Bergen	RÜG 15	10
Müggewalde - Grimmen	NVP 12	10
Kaschow - Grimmen	NVP 20	10
Ketelshagen - Putbus	RÜG 15	10
Kuhlrade - RDG	NVP 5	9
Fäsekow - Tribsees	NVP 13	9
Breesen - Tribsees	NVP 9	9
Hoikenhagen - Grimmen	NVP 15	8
Putgarten - Altenkirchen	RÜG 1	7
Brünkendorf - Marlow	NVP 5	7
Groß Stubben/Frankenthal - Samtens	RÜG 12	7
Hildebrandshagen - Reinkenhagen	NVP 16	7
Ahrendsee - Reinkeinhagen	NVP 18	7
Kuhle - Altenkirchen	RÜG 2	6
Oldendorf - Altenpleen	NVP 11	6
Kreuzung L 213 - Altenpleen	NVP 11	5
Lobkevitz - Breege	RÜG 3	5
Deyelsdorf - Grammendorf	NVP 13	4
Rodde - Grammendorf	NVP 14	4
Brönkow - Grammendorf	NVP 14	4
Lüttkevitz - Dranske	RÜG 2	3
Glewitz - Grammendorf	NVP 13	2

# Maßnahmen aus Matrix (min. 12 Kilometer, ca. 2 Kilometer pro Jahr)

Abschnitt	Punkte	Länge in km
Bergen auf Rügen - Tilzow	10	2,2
Kaschow - Grimmen	9	1
Breesen - Tribsees	9	4
Groß Stubben/Frankenthal - Samtens	7	3,7
Ausbau Schmedshagen - Preetz (Altenpleen)	5	1,2
Insgesamt		12,1

# Tilzow - Bergen auf Rügen

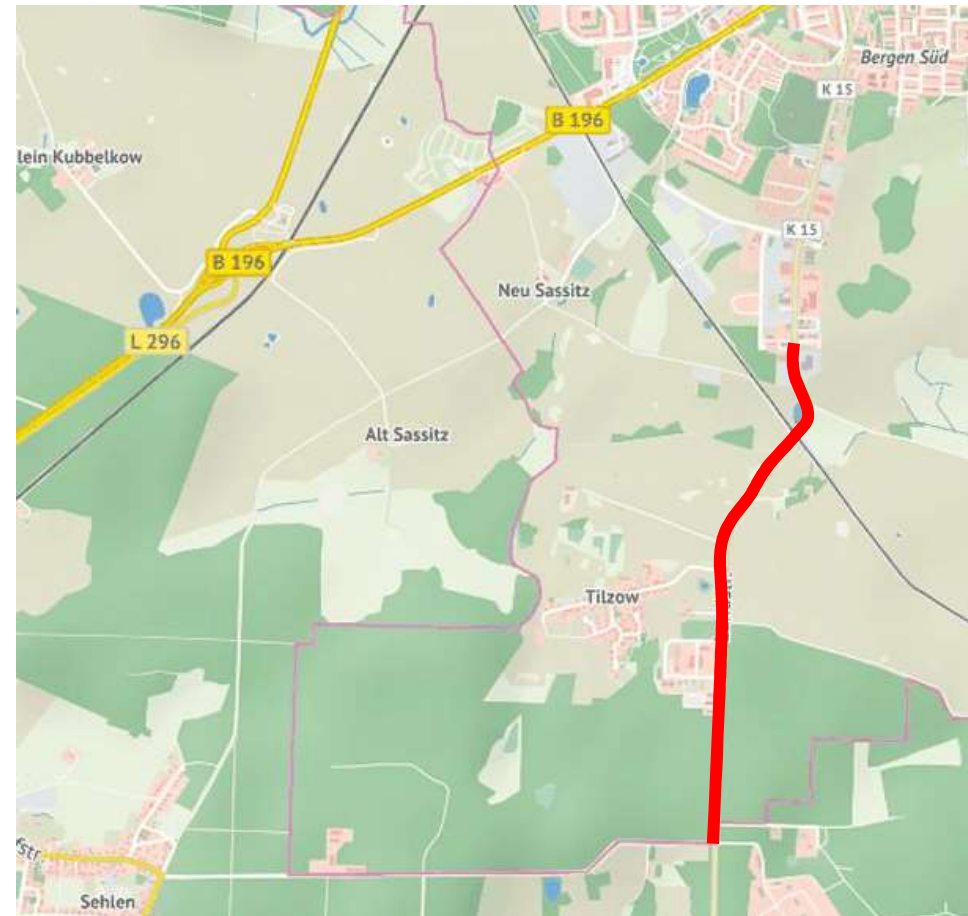
Punkte: 10

Länge: 2 km

Straße: RÜG 15

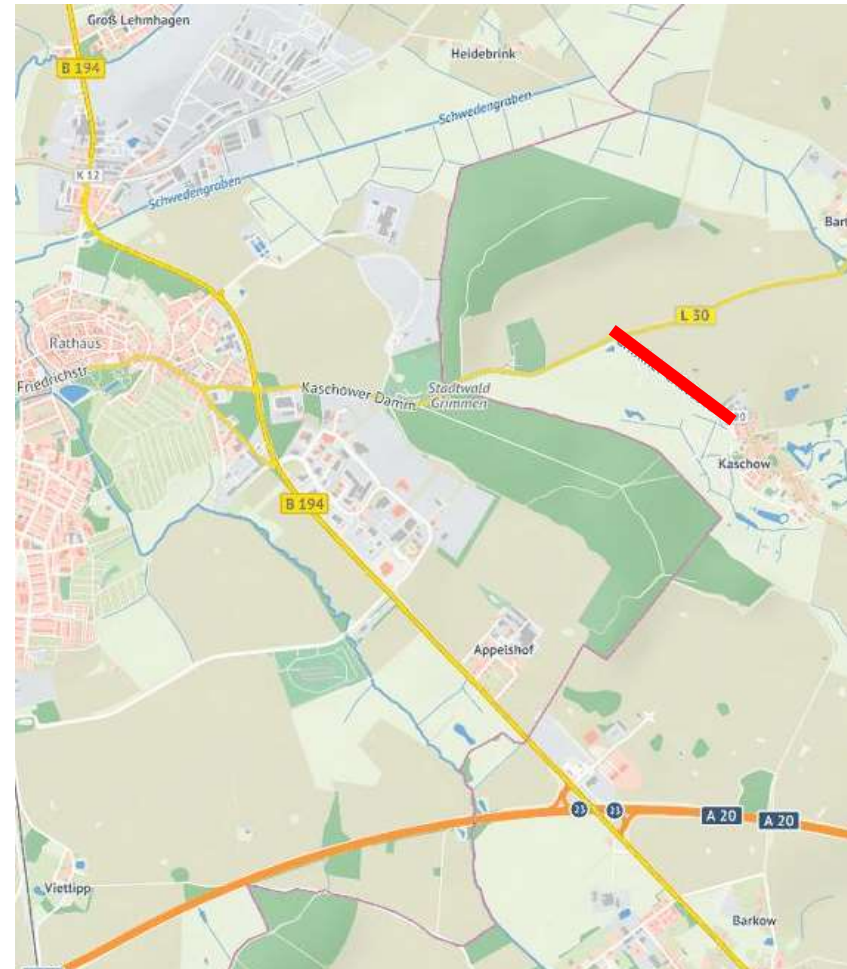
Zum Radweg:

- Verbindung zwischen Bergen auf Rügen und Tilzow
- Anschluss an vorhandene Radwege an beiden Enden
- Überörtliche Verbindung Stralsund - Bergen auf Rügen möglich



# Kaschow - Grimmen

- Punkte: 9  
Länge: 1 km  
Straße: NVP 20  
Zum Radweg:
- Verbindung Kaschow - Grimmen
  - Radweg an L 30 besteht bereits



# Breesen - Tribsees

Punkte: 9

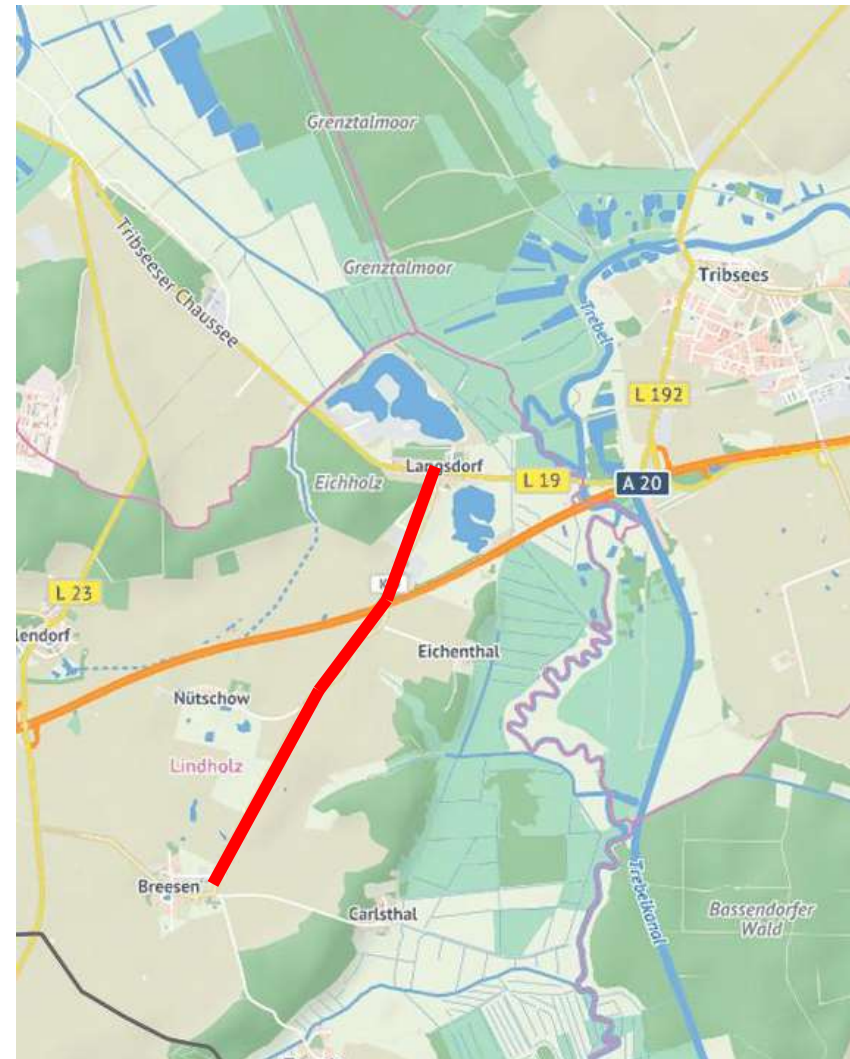
Länge: 4 km

Straße: NVP 9

Zum Radweg:

- Straßenbegleitender Radweg ab Langsdorf
- Der Abschnitt ist Teil des Trebeltal-Rundweges

*Touristische Rundwege in MV  
waren kein Teil der  
Bewertungsmatrix und werden  
daher gesondert als weiche  
Faktoren angeführt*





# Groß Stubben/Frankenthal - Samtens

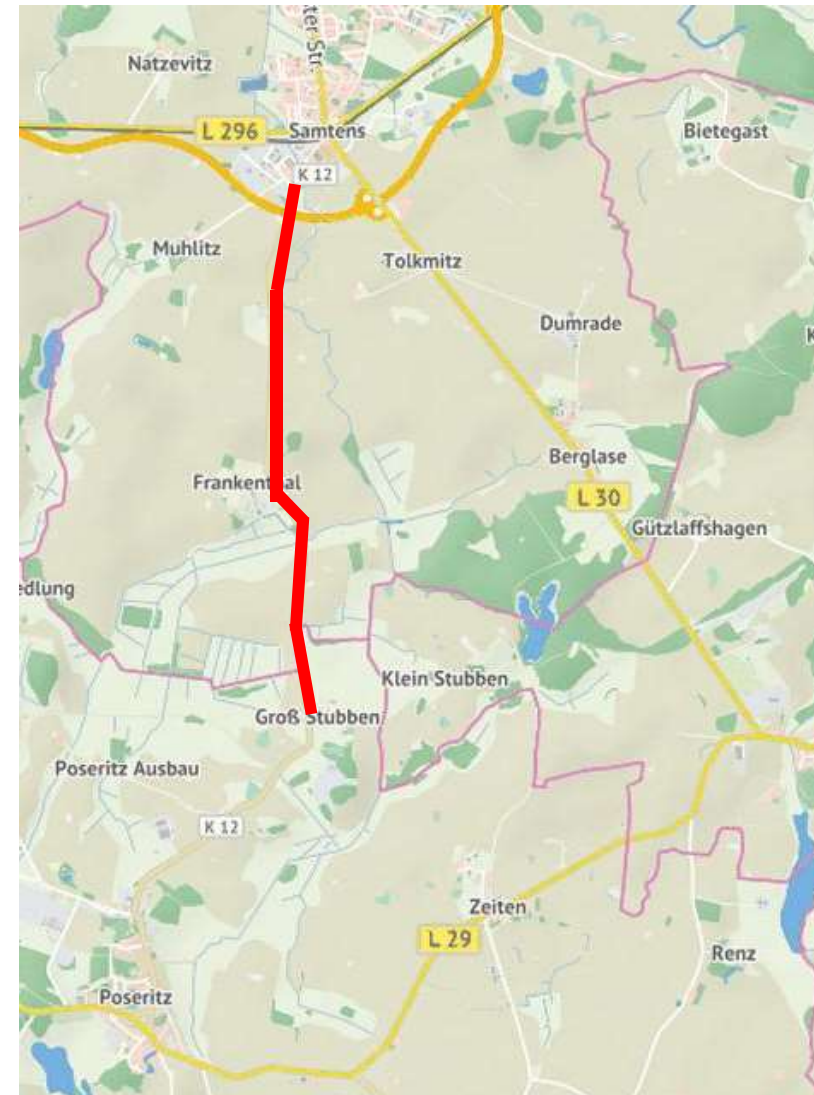
Punkte: 7

Länge: 3,7 km

Straße: RÜG 12

Zum Radweg:

- Schließt an straßenbegleitenden Radweg der L 296 an
- Verbessert überörtliche Verbindung Richtung Stralsund



# Ausbau: Schmedshagen - Preetz (Altenpleen)

Punkte: 5

Länge: 1,2 km

Straße: NVP 11

Zum Radweg:

- Radweg aktuell baulich nicht auf aktuellem Stand der Technik
- Durch Ausbau kann Verbindung Altenpleen - Stralsund verbessert werden
  - Lückenschluss
- Kein Grunderwerb erforderlich



# Ersatzmaßnahmen

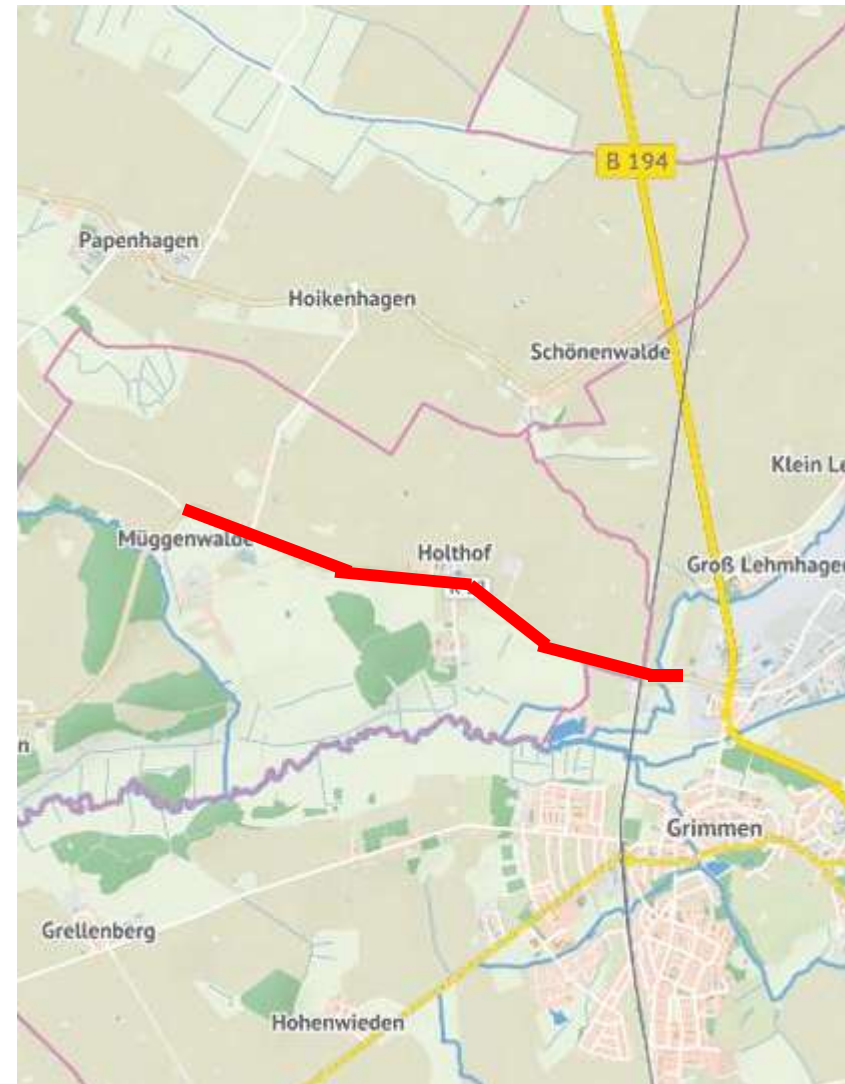
Abschnitt	Punkte	Länge in km
Müggentalde - Grimmen	9	3,5
Fäsekow - Tribsees	9	4,3
Ahrendsee - Reinkenhagen	7	4
Kuhle - Altenkirchen	6	2,1
Insgesamt		13,9

# Müggewalde - Grimmen

Punkte: 9  
Länge: 3,5 km  
Straße: NVP 12

Zum Radweg:

- Überländliche Wege können Papenhagen und Rolofshagen mit angeschlossen werden
- Auf der Trasse befinden sich der Trebeltal- und Östliche-Backstein-Rundweg

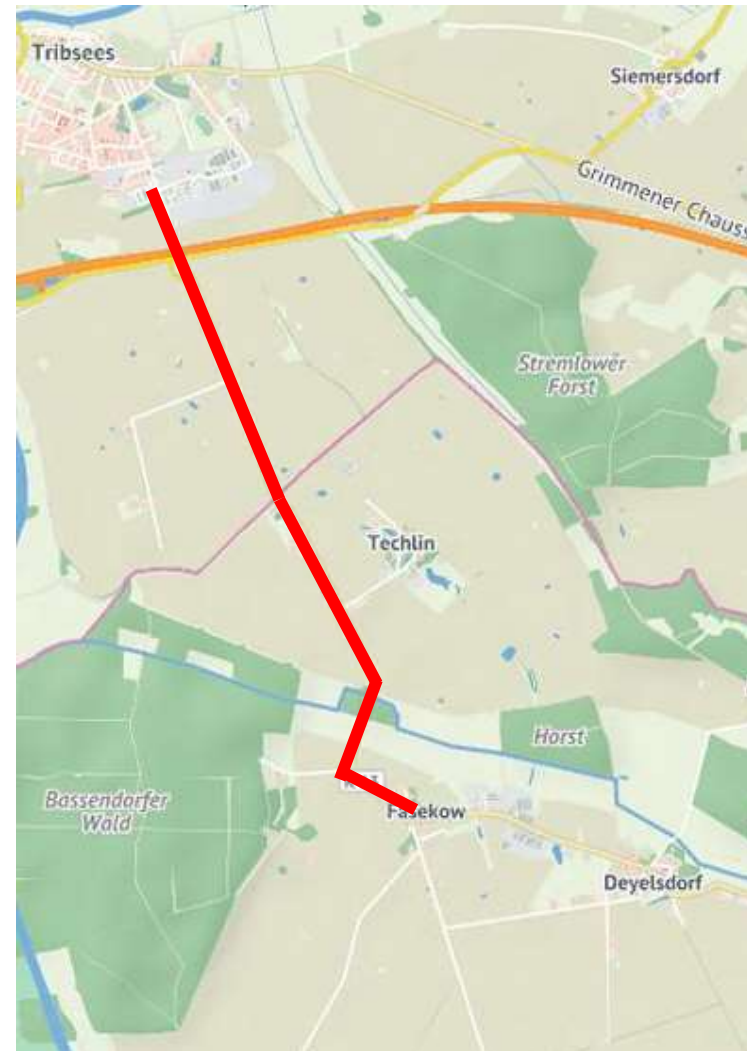


# Fäsekow - Tribsees

Punkte: 9  
Länge: 4,3 km  
Straße: NVP 13

Zum Radweg:

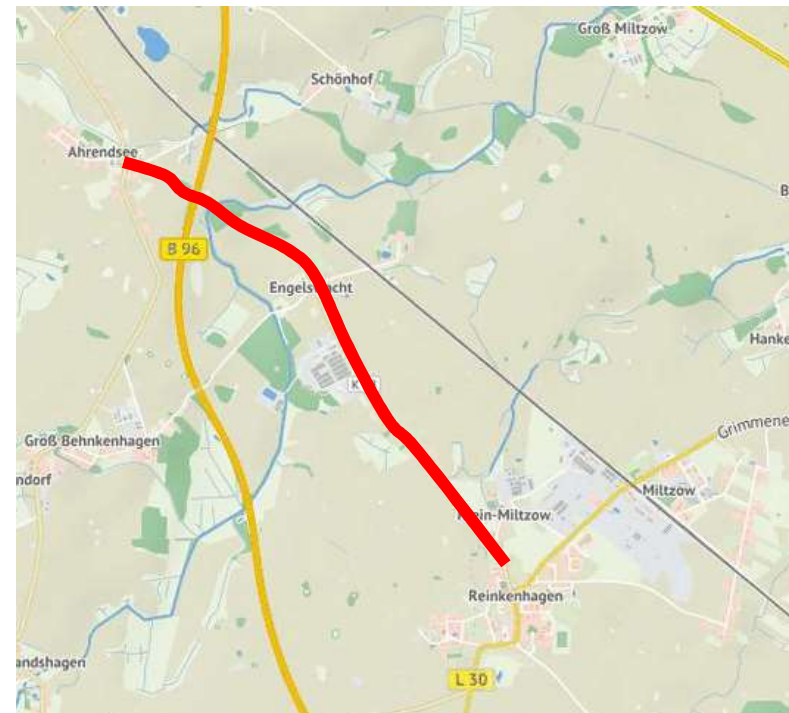
- Über ländliche Wege können Deyelsdorf und Techlin mit angeschlossen werden
- NVP 13 dient als Autobahnzubringer und ist deswegen vergleichsweise stark befahren
- Hamburg-Rügen-Radweg und Östlicher-Backstein-Rundweg führen aktuell durch den Stremlower Forst, diese Route ist allerdings in einem sehr schlechten Zustand und könnte umverlegt werden



# Ahrendsee - Reinkenhagen

Punkte: 7  
Länge: 4 km  
Straße: NVP 18  
Zum Radweg:

- Verbindungsmöglichkeiten für das neu gebaute Schulzentrum, Bahnhof und Amt
- Es gibt lediglich begrenzte Einkaufsmöglichkeiten



# Kuhle - Altenkirchen

Punkte: 6

Länge: 2,1 km

Straße: RÜG 2

Zum Radweg:

- Verbindung zwischen die Siedlungsschwerpunkten Dranske und Altenkirchen
- Es gibt eine Anschlussmöglichkeit über den auf der L 30 vorhandenen straßenbegleitenden Radweg

